

Vorlesung 4: Diskordanzen



Siccar Point, Scotland

1

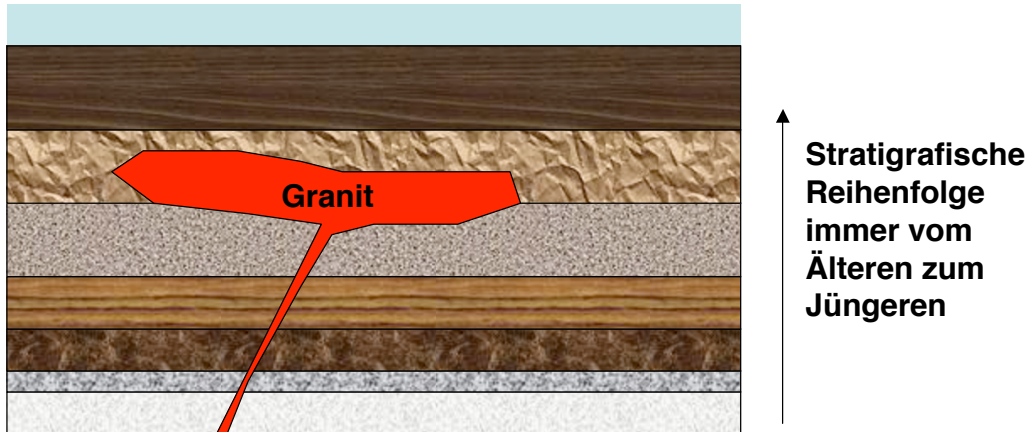
Diese Vorlesung

- **Hausaufgabe letzter Woche besprechen**
 - Go to [file](#)
- **Diskordanzen**
 - Was sind Diskordanzen?
 - Wie sehen die im Kartbild aus?
- **Eine Karte Übung während der Vorlesung**
- **Eine Karte Hausaufgabe**

2

Eine Diskordanz

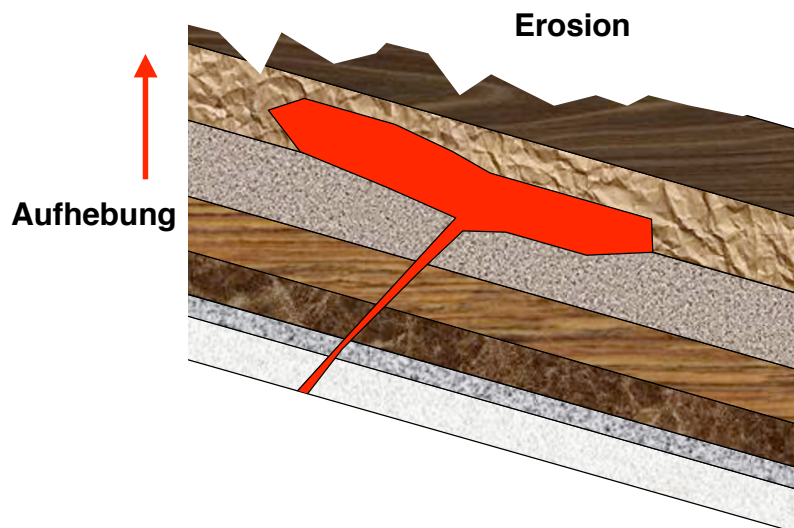
Eine Schichtfolge wird im Meer abgelagert
Ein Granit intrudiert



3

Eine Diskordanz

Gebirgsbildung faltet, kippt und hebt die Gesteine

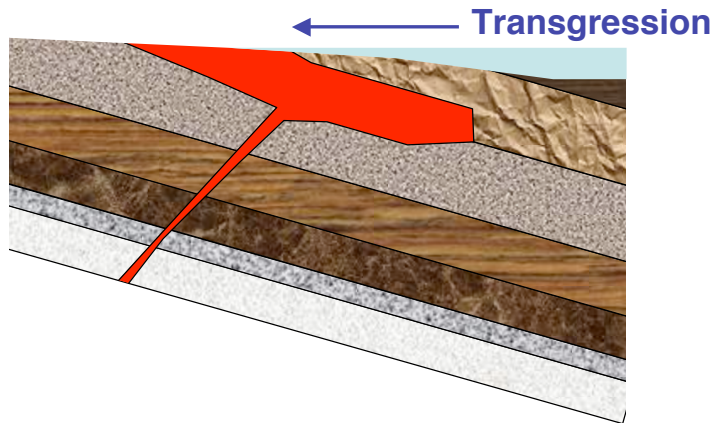


4

Eine Diskordanz

Erosion trägt das Gestein ab, bis das Gebirge vollständig erodiert wurde

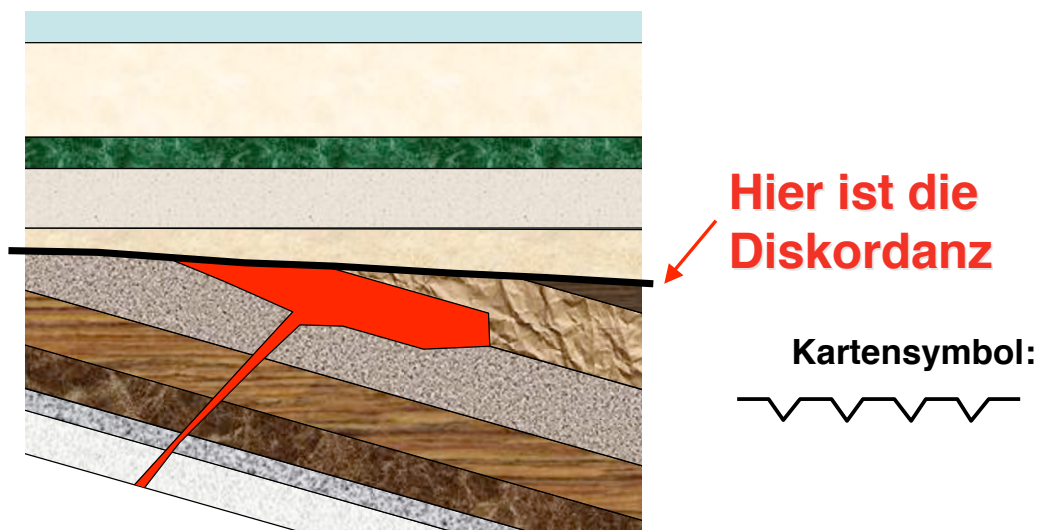
Das Meer kann wieder vordringen (Transgression)



5

Eine Diskordanz

Eine neue Schichtreihe kann jetzt wieder abgelagert werden



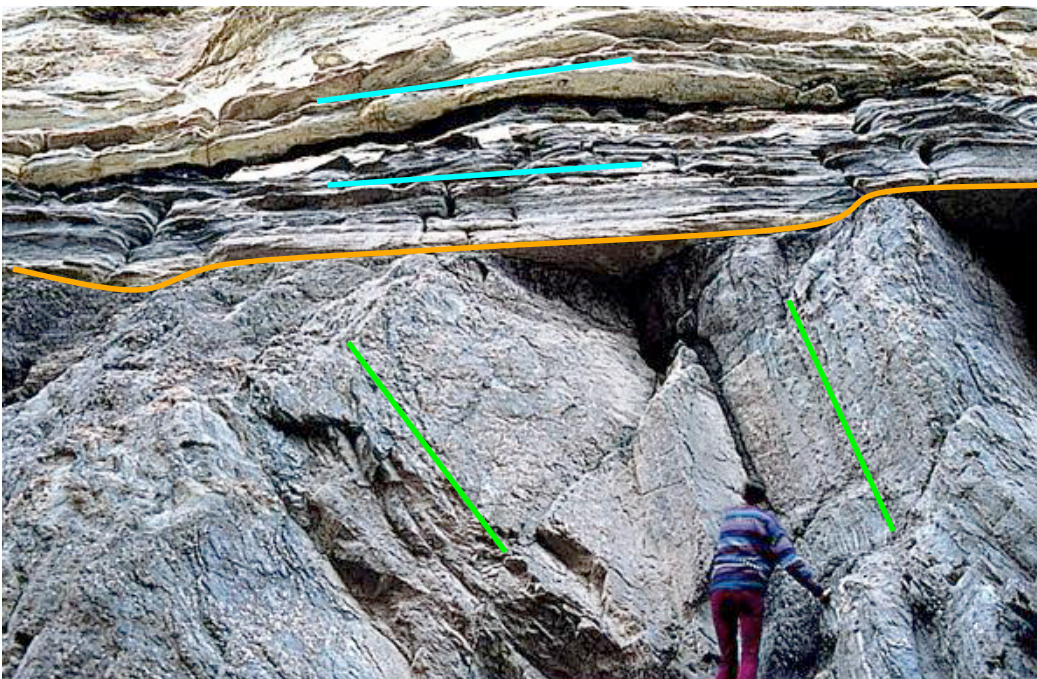
6

Eigenschaften von Diskordanzen

- **Zwei Schichtreihenfolgen, mit z.B.:**
 - Unterschiedlichem Alter
 - Unterschiedlicher Orientierung der Schichten
 - Unterschiedlicher Metamorphose
- **Getrennt von einander durch eine Diskordanzebene**
 - Mit möglich nachweisbaren Erosionseffekte, wie z.B. Paläoböden
 - Häufig überlagert von einem Basiskonglomerat
- **Im Kartbild: Die Diskordanz schneidet die ältere Schichten ab**

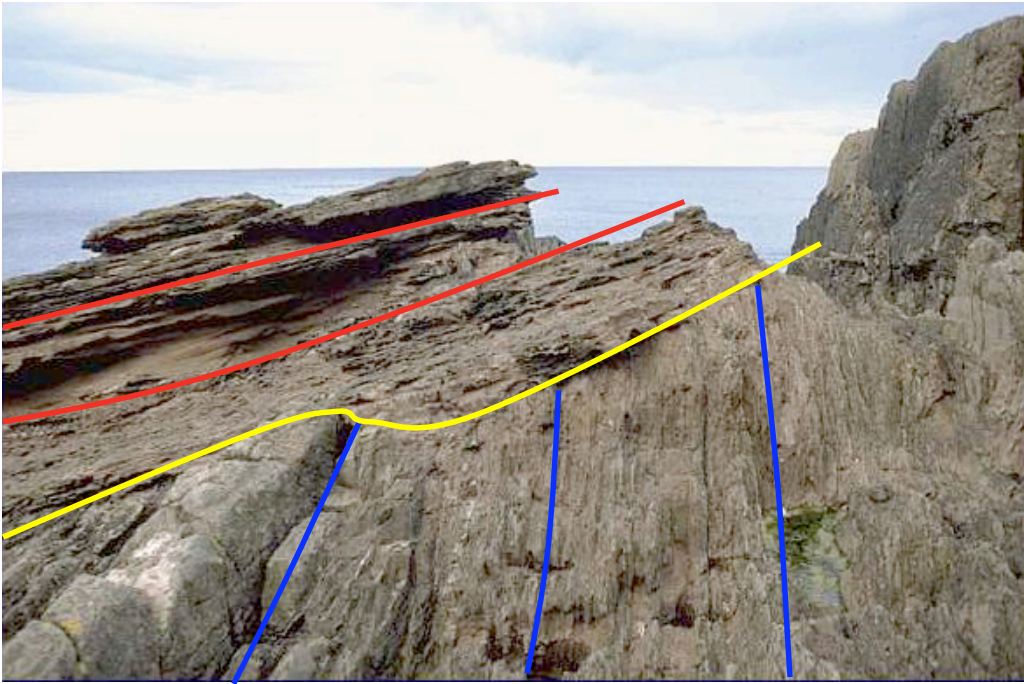
7

Ein Beispiel: Grand Canyon, Arizona



8

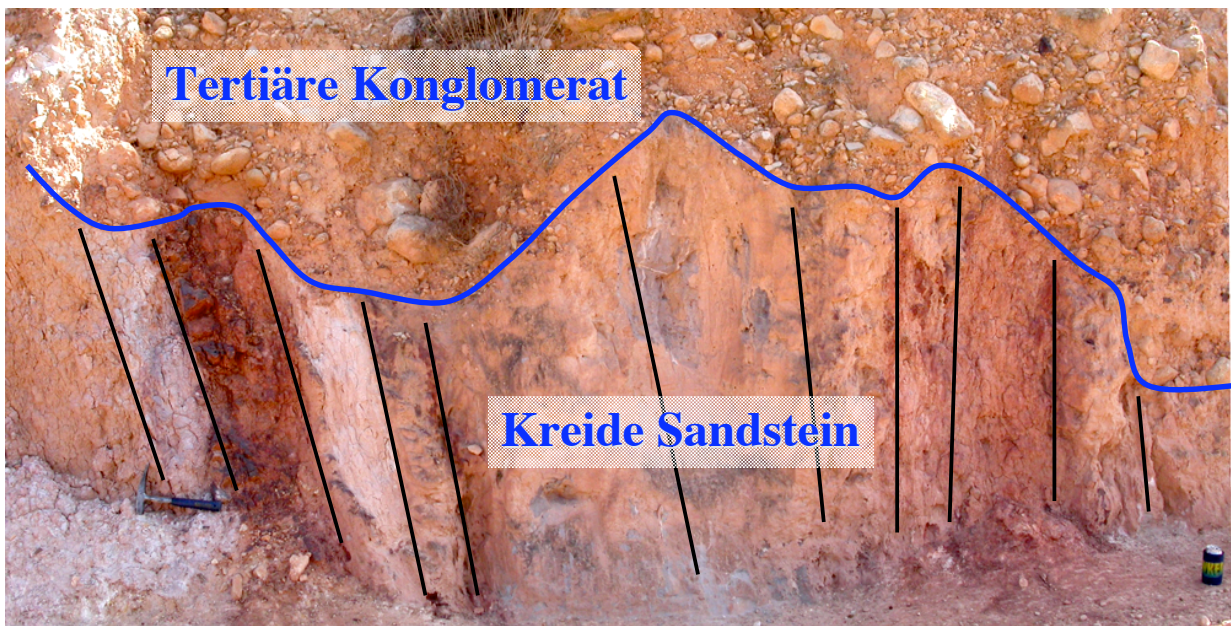
Zweites Beispiel



Siccar Point, Scotland

9

Drittes Beispiel



Molinos, Spanien

10